

## Bienvenido al paquete de herramientas de seguridad (DSK) para lecherías



### Tabla de contenido

1. ¿Quiénes Somos?
2. Un mensaje de nuestro equipo
3. Como Usar Las Herramientas

### Página

- 2
- 3
- 4

## ¿Quiénes Somos?

---

**El objetivo de nuestro equipo es proveer un sitio central con información, herramientas y consejos para mejorar la seguridad de los trabajadores en los Establecimientos lecheros del Pacífico Noroeste (Pacific Northwest Dairies).**



Scott Dilley  
Washington State Dairy Federation



Elena Austin  
University of Washington



Amber Adams-Progar  
Washington State University



Michael Yost  
University of Washington



Pablo H. Palmández  
University of Washington



Idanis Cruz  
University of Washington

*Los Proyectos de Inversión en Seguridad y Salud del Departamento de Labor e Industrias del Estado de Washington (LNI, por sus siglas en inglés) han otorgado financiamiento y apoyo para este proyecto.*

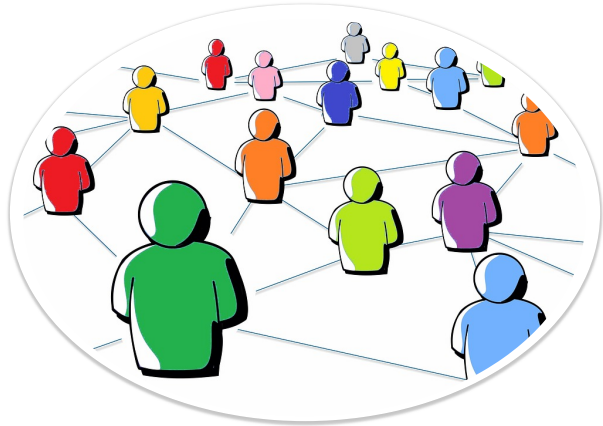
Parte del contenido presentado aquí fue financiado a través del Instituto Nacional para la Salud y Seguridad Ocupacional (NIOSH, por sus siglas en inglés).

## Mensaje de nuestro equipo



<https://www.youtube.com/watch?v=MISUsGJ7jOI>

## Como Usar Las Herramientas



## Bienvenido

¡Bienvenido, usuario del paquete de herramientas de seguridad para lecherías (PHSL)! Este curso virtual interactivo está diseñado para ser utilizado por entrenadores de seguridad en establecimientos lecheros y está adaptado a las necesidades de trabajadores y productores en establecimientos lecheros del Pacífico Noroeste. Varios de los materiales aquí presentados han sido aprobados por el Departamento de Labor e Industrias o han sido desarrollados previamente por uno de los centros aprobados por NIOSH.

Los materiales presentados en el PHSL se han elaborado con el fin de orientar a gerentes y propietarios de lecherías al crear, desarrollar y mejorar sus programas de capacitación de seguridad para el trabajador en el lugar de trabajo. Varios de los materiales aquí presentados son adaptaciones de herramientas previamente desarrolladas por organizaciones como [El Departamento de Labor en Industrias del Estado de Washington \(LNI\)](#), El Programa Nacional [FARM](#) (por sus siglas en inglés) y [la Administración de Seguridad y Salud Ocupacional](#) (OSHA, por sus siglas en Inglés). Estas efectivas herramientas de capacitación están organizadas en módulos cuyo contenido es correspondiente a una hora de reunión de seguridad en la granja. **Nuestro programa no está afiliado a las organizaciones arriba mencionadas.**

## ¡Juntos podemos estar más seguros!

Este sitio es interactivo. Haga preguntas, dé su punto de vista, comparta soluciones. En cada módulo del PHSL usted encontrará:

- Presentación del tema.
- Requisitos aplicables del estado de Washington.
- Lista de verificación del entrenamiento que incluye: materiales necesarios, preparación requerida, tiempo que se debe dedicar al material de entrenamiento.
- Guía del entrenador que incluye: detalles de los objetivos del entrenamiento, sugerencias para mejorar la efectividad (del entrenamiento) y estrategias comprobadas.
- Materiales de entrenamiento
- Encuesta y forma de comentarios o sugerencias  
Foro de discusión

Le exhortamos a publicar comentarios o sugerencias sobre sus experiencias al utilizar los módulos de seguridad. Esto incluye la publicación de consejos que encontró más útiles, señalar los materiales que necesiten aclaraciones o mejoras y publicación de fotografías de sus sesiones de entrenamiento. En algunas ocasiones, el equipo que elaboró este paquete de herramientas le hará preguntas específicas sobre su experiencia con estos materiales; hacemos esto con el fin de proveer la mejor experiencia posible para los usuarios del PHSL.